

ISTRUZIONI PER INSTALLARE I **CONTROLLI ACTIVEX** RICHIESTI DAL PROGRAMMA

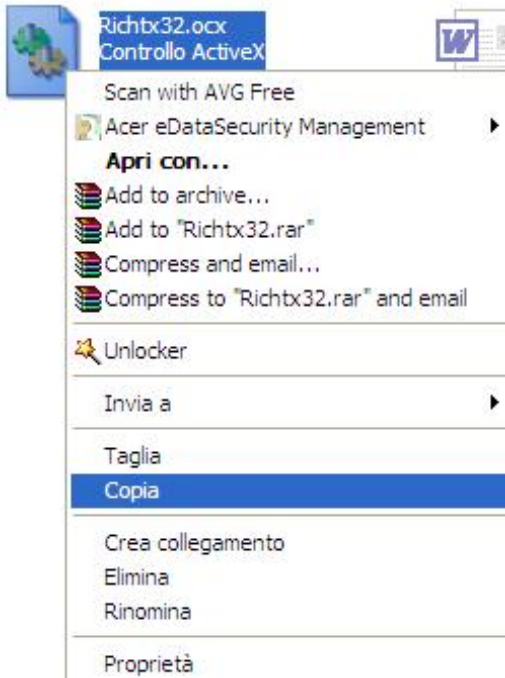
(Nota: i controlli ActiveX hanno estensione *.ocx)

Prima di procedere, estrarre il controllo aggiuntivo dalla cartella zippata.

Metodo n° 1:

Selezionare il file con il tasto DESTRO (1 solo clic)

Dal menu a tendina che comparirà scegliere "COPIA".



Da Risorse del Computer aprire il Disco fisso (solitamente è C:\) quindi cercare ed aprire Windows\system32

In **system32** scegliere MODIFICA e quindi INCOLLA dalla barra dei menu, in alto nella cartella. Il controllo è stato installato.

Eliminare il file estratto in precedenza: non serve più.

Metodo n° 2

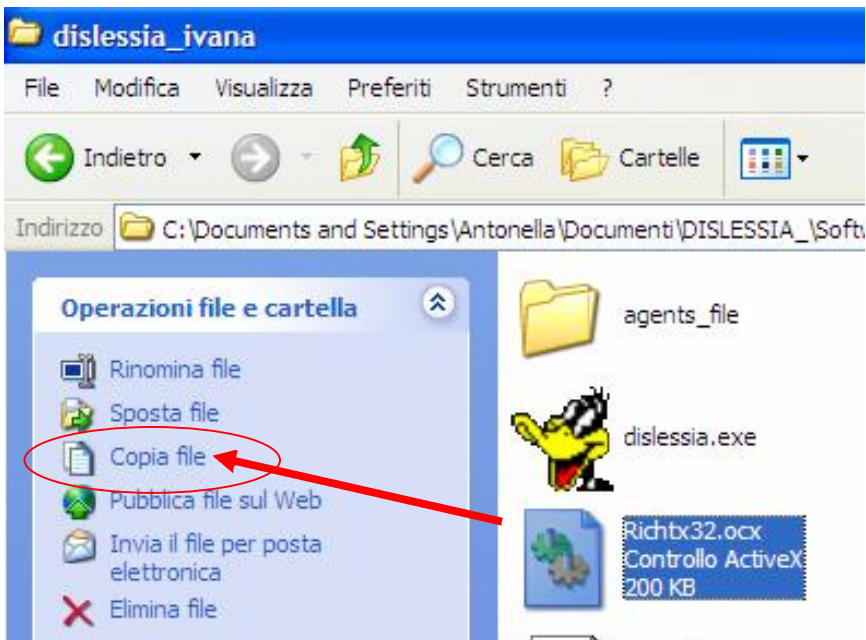
Selezionare il file con il tasto SINISTRO (1 solo clic)

A sinistra, nella cartella in cui ci si trova, c'è il menu "Opzioni file e cartella": scegliere COPIA FILE

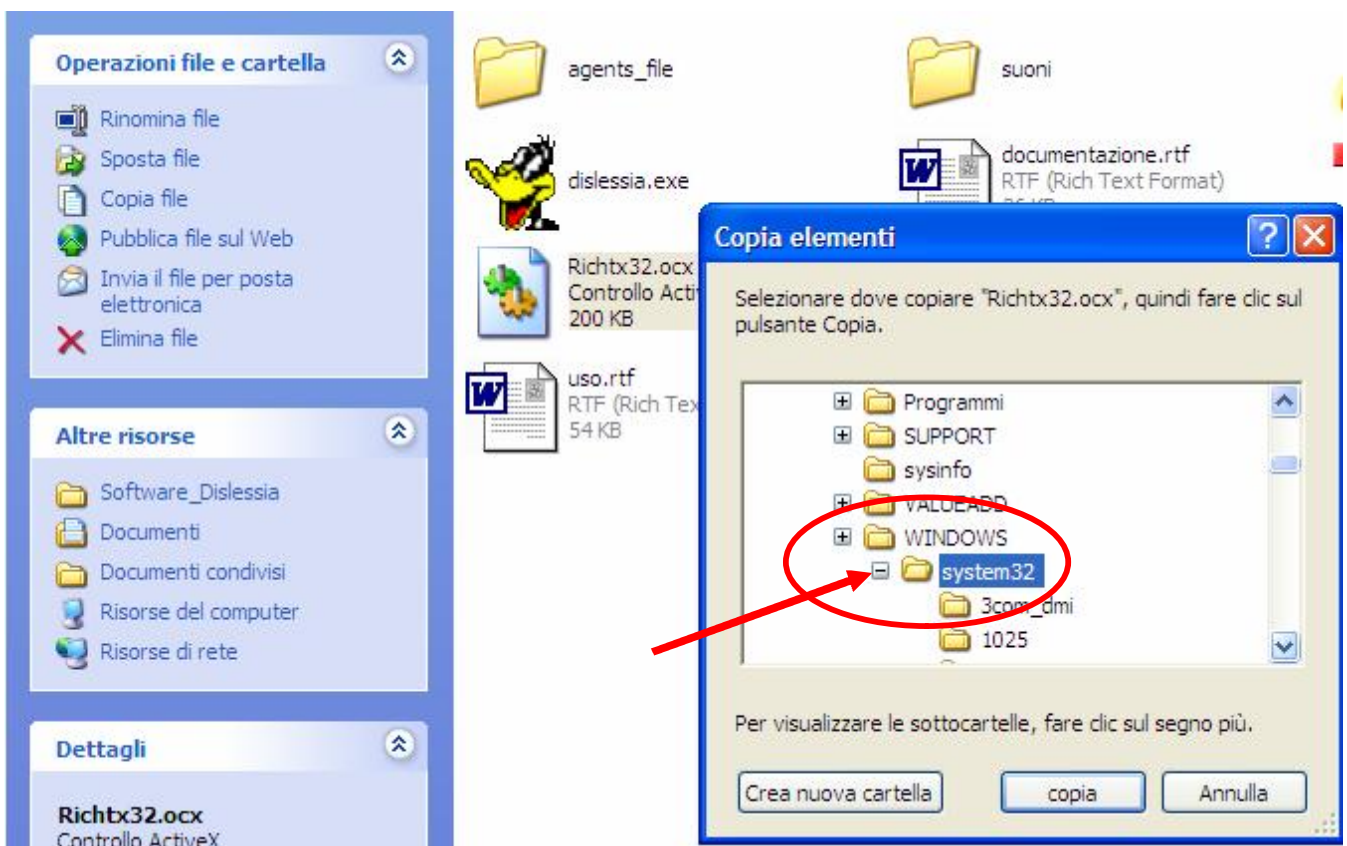
Quindi nella nuova finestra, scegliere come destinazione Windows\system32. Selezionare **system32** e quindi INCOLLA FILE.

(vedi immagini sottostanti)

1) COPIARE IL CONTROLLO ACTIVEX



2) SCEGLIERE COME DESTINAZIONE LA CARTELLA **system32** , CHE SI TROVA DENTRO LA CARTELLA **Windows**



Il controllo è stato installato.
Eliminare il file estratto in precedenza: non serve più.