

COSTRUISCI UNA FIABA

È importantissimo motivare i bambini dislessici alla produzione di testi; spesso, infatti, con l'avanzare della percezione della propria inadeguatezza strumentale, sorge un rifiuto verso le attività di scrittura, con il risultato di peggiorare ulteriormente le cose. Inoltre, una delle abilità spesso compromesse nei bimbi con DSA è quella relativa alla percezione delle sequenze temporali, necessaria a molte altre conquiste cognitive ed operative. Per contro, una delle doti solitamente più spiccate nei bambini dislessici è quella creativa, immaginativa.

Può essere quindi molto utile questo programma, che da un lato offre molta libertà nella creazione di fiabe, dall'altro accompagna, ordinatamente, nella stesura di testi fantastici corredati da immagini, che vanno a formare un libro digitale, che una volta terminato può essere animato in alcuni suoi particolari.



La motivazione alla produzione di fiabe viene sollecitata dalla possibilità di inserire sulla "copertina", oltre al titolo, anche il nome del piccolo autore e dal fatto che la fiaba può essere completata in più tempi, riletta e modificata infinite volte. Inoltre, il "libro" può essere stampato, in modo che possa essere mostrato, scambiato, portato a casa, letto in classe... Nascerà sicuramente la curiosità di leggere i libretti di fiabe realizzati dai compagni e di scriverne altre... e nel frattempo il bambino imparerà a conoscerne la struttura.

Sostenere i punti di forza è importante quanto colmare le carenze.



Situazione iniziale



Scegli un ambiente e il tuo protagonista e descrivili. Questa è la situazione iniziale.

Trasporta qui le immagini



Qui scrivi il testo

Il cavaliere Gigi era coraggioso e aveva sempre la sua armatura.
Era amico del re Nippio.
Il re viveva nel suo castello sul monte.

cancella
scena



Il programma prevede uno spazio per l'inserimento di immagini (personaggi + sfondo) ed uno per il testo. Le sequenze sono già preordinate, perciò basta che l'insegnante, se è necessario, legga al bambino la consegna.

Un apposito schema, identico a quello usato nel software, è contenuto nella stessa cartella del programma, in modo da poter eventualmente sviluppare in precedenza il percorso su carta, o addirittura parallelamente a quello digitale; stampando il libro finito si potranno infatti, volendo, incollare le sequenze sullo schema per memorizzare la struttura generale della fiaba già scritta.

Sarà possibile anche stamparlo ingrandito e poi pinzarlo, in modo da mantenere invece il "libro" originale. Per questa seconda possibilità, leggere le istruzioni **QUI**

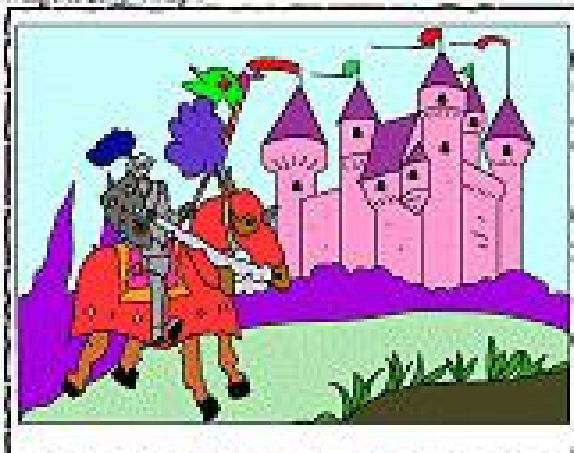


Il protagonista entra in azione



Adesso il protagonista entra in azione. Decidi cosa fa, dove va, cosa vuole...

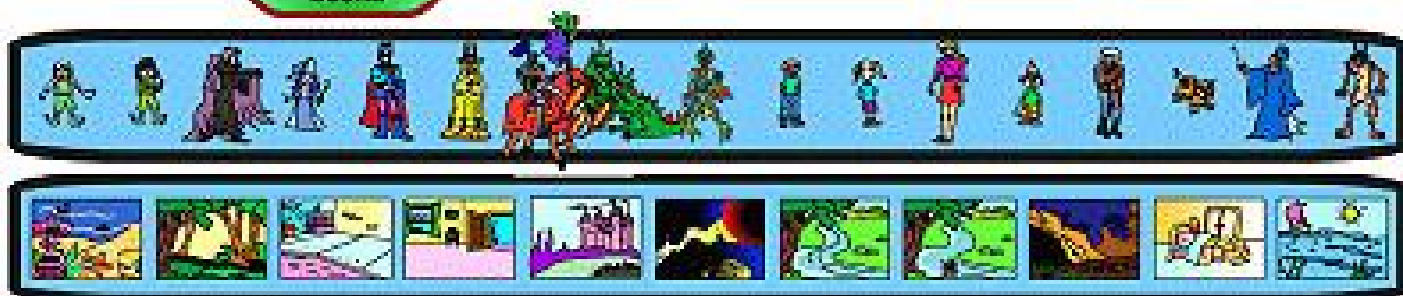
Trasporta qui le immagini!



Qui scrivi il testo

Un giorno, Gigi prese il suo cavallo Sansone e andò a trovare il re Nippio

cancella
scena



Terminata la storia, si potrà salvare, rivedere, modificare, stampare.

È possibile salvare fino a 15 fiabe nello stesso libro.

Cosa vuoi fare?

-  salva
-  vedi
-  stampa
-  indietro per modificare
-  torna all'elenco delle fiabe
-  esci





stampa la copertina



Sfogliando il libro in formato digitale, si potranno animare alcuni particolari, usando lo strumento "bacchetta magica"; sono presenti anche suoni.

Il cavaliere Gigi era coraggioso e aveva sempre la sua armatura. Era amico del re Nippio. Il re viveva nel suo castello sul monte.

scena 1
Il giorno che Gigetto incontrò il drago Felip

anima / ferma la scena

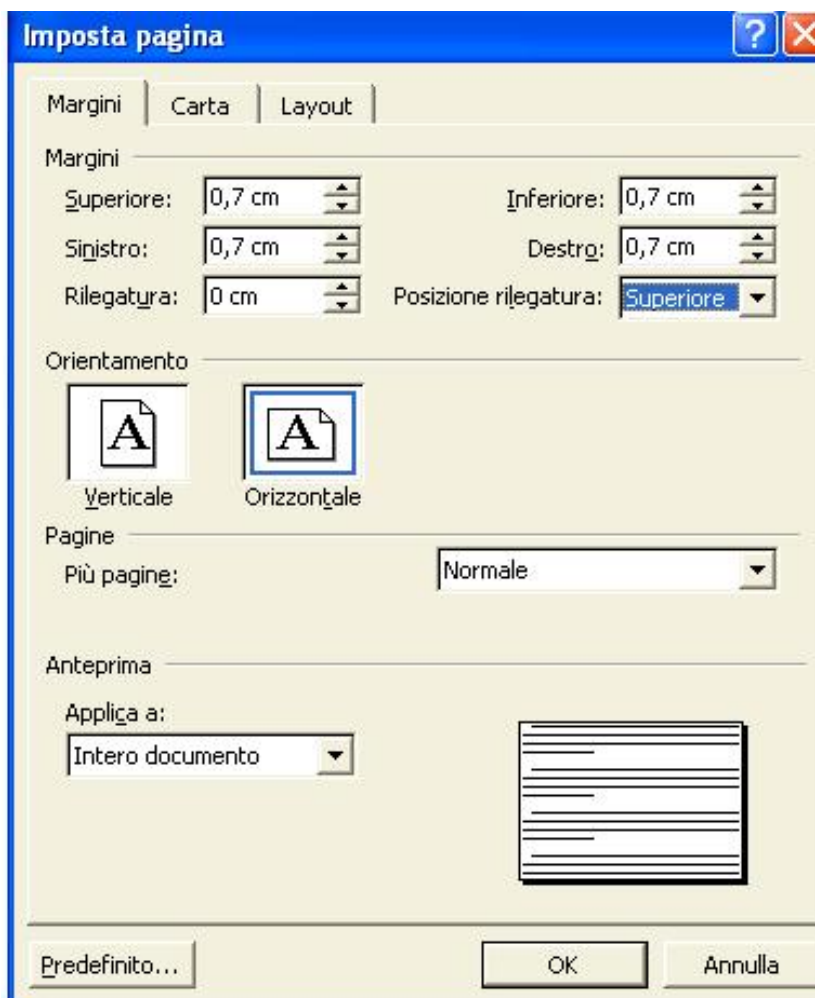


PER LA STAMPA INGRANDITA DELLE STORIE

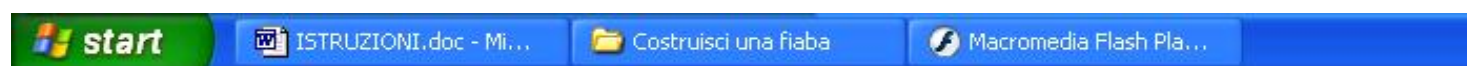
Bisogna lavorare con 2 programmi aperti (Word e Costruisci una fiaba)

Aprire Word e preparare un foglio nuovo in questo modo:

1. Da File/Imposta pagina- impostare il foglio in orizzontale, con i margini minimi (1,2 o, se possibile, anche 0,7) e la rilegatura in alto



2. Aprire "Costruisci una fiaba" e far realizzare la prima pagina al bambino.
3. Quando la pagina è completa di testo e disegni, **premere il tasto STAMP sulla tastiera (in genere è in alto a destra, vicino a CANC): serve a copiare la schermata attiva**
4. Premere ora il tasto **WINDOWS** sulla tastiera (è quello con il logo di Windows, una bandierina a scacchi): comparirà la BARRA DI STATO, con le finestre attive al momento, cioè i due programmi e l'eventuale cartella (vedi immagine sottostante)



5. Cliccare sul documento Word nella barra e si aprirà il foglio già preparato
6. In Word, da Modifica (barra dei menu in alto) scegliere INCOLLA, oppure

cliccare sull'icona "incolla" nella barra gli strumenti



7. Così facendo, l'immagine che c'era sul desktop, nel momento in cui avete premuto il tasto STAMP, verrà incollata in Word. Deselezionare l'immagine così ottenuta e premere INVIO per andare a capo.
8. A questo punto si potrà continuare con un'altra schermata della storia in Costruisci una fiaba... **Quando sarà pronta, ripetere STAMP e incolla, quindi deselezionare e premere INVIO. Procedere così fino a completare il lavoro di produzione della fiaba.**
9. Terminata la storia, si potrà con calma tornare a Word:
 - √ Ogni immagine incollata andrà ritagliata per eliminare il superfluo ed ingrandita il più possibile, in questo modo:
 - √ Cliccare sull'immagine per selezionarla: compariranno 8 quadratini neri sul bordo (angoli e punti medi), come si può vedere qui sotto:



poi, nella **Barra degli strumenti Immagine** (sotto) cliccare sull'icona "ritaglia" (in azzurrino).



(nel caso la barra non fosse presente, basta cliccare su Visualizza/Barre degli strumenti e mettere il segno di spunta su Immagine nel menu a tendina)

Portarsi con il cursore (che avrà preso la forma dell'icona "ritaglia") in alto al centro, sul quadratino nero e poi trascinare fino a dove si vuole togliere la parte superiore dell'immagine: verrà immediatamente tagliata via.

Fare lo stesso con gli altri 3 lati. Infine cliccare fuori dell'immagine per deselezionare.

- √ Ora bisogna ingrandirla. Selezionarla nuovamente, con un clic al suo interno e portarsi con il mouse sull'angolo in basso a destra, finché non diventa una doppia freccia nera e obliqua (indica che l'immagine verrà ridimensionata sia in altezza che in larghezza), quindi trascinare in diagonale, verso il basso e verso destra, arrivando vicino al bordo del foglio (la freccia diventerà una croce sottile).
- √ Procedere così con tutte le immagini del documento, quindi stampare.