

I PROGRAMMI PER LEGGERE E SCRIVERE CON LA SINTESI VOCALE

DOPO AVER INSTALLATO LE VOCI SAPI 4 CI SONO DIVERSE POSSIBILITÀ PER FAR LEGGERE I TESTI AD UNA SINTESI VOCALE.

AD ESEMPIO POTRETE USARE I SEGUENTI PROGRAMMI GRATUITI:

- DSPEECH
- LEGGITESTI
- LEGGOFACILE

TABELLA COMPARATIVA DELLE FUNZIONI

	DSPEECH	LEGGITESTI	LEGGOFACILE
CHE TIPI DI FILES SI POSSONO APRIRE E IMPORTARE DIRETTAMENTE?	PDF, DOC, RTF, TXT, HTML	SOLO RTF	SOLO RTF
MANTIENE LE IMMAGINI PRESENTI NEL FILE?	NO	SÌ	SÌ
DOPO LA SCRITTURA, IN QUALI FORMATI SALVA IL FILE DI TESTO?	SOLO TXT	SOLO RTF	SOLO RTF
PERMETTE DI SALVARE IL TESTO LETTO COME MP3 o WAV (FILE AUDIO)?	SÌ	NO	NO
LEGGE ANCHE UNA PAROLA PER VOLTA?	SÌ	NO	SÌ
SI PUÒ STAMPARE IL TESTO?	SÌ	NO	SÌ
SI POSSONO CAMBIARE IL TIPO DI CARATTERE E IL COLORE DELLO SFONDO?	TIPO E DIMENSIONE CARATTERE	SÌ, ANCHE COLORE SFONDO	DIMENSIONE CARATTERE

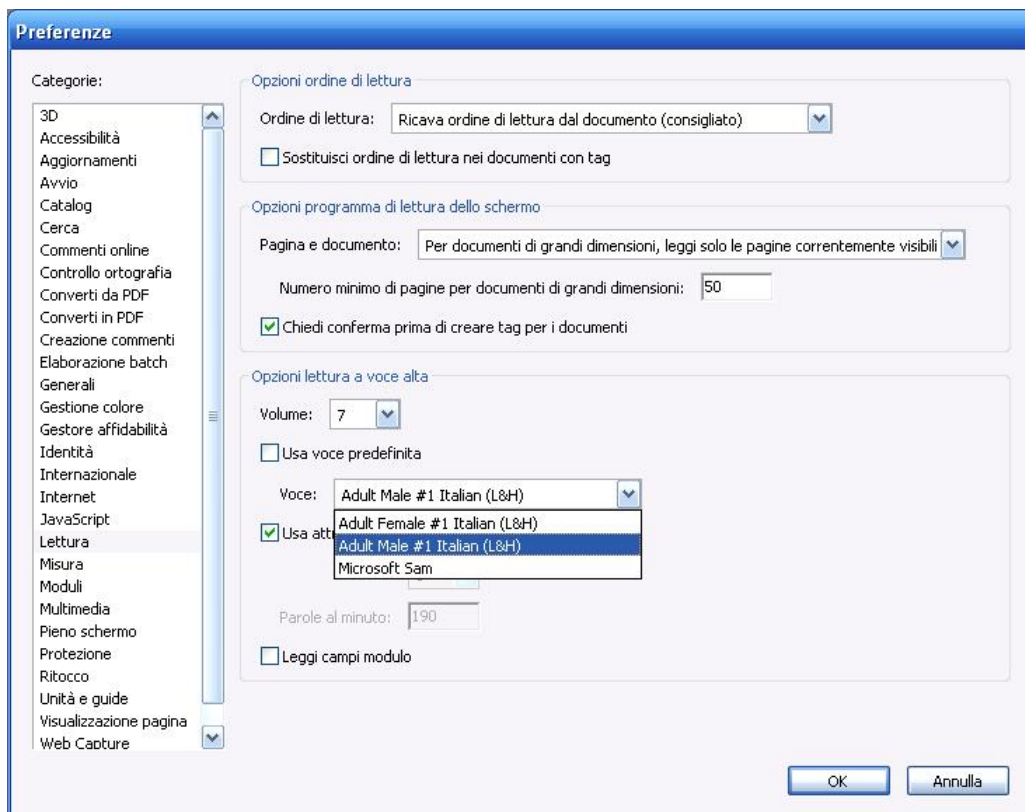
COME USARE DIRETTAMENTE ADOBE READER (IL LETTORE DI FILE PDF) PER LEGGERE IL TESTO (MA NON PER SCRIVERCI).

PROCEDIMENTO DA FARE UNA VOLTA SOLA: IMPOSTARE LA FUNZIONE DI LETTURA

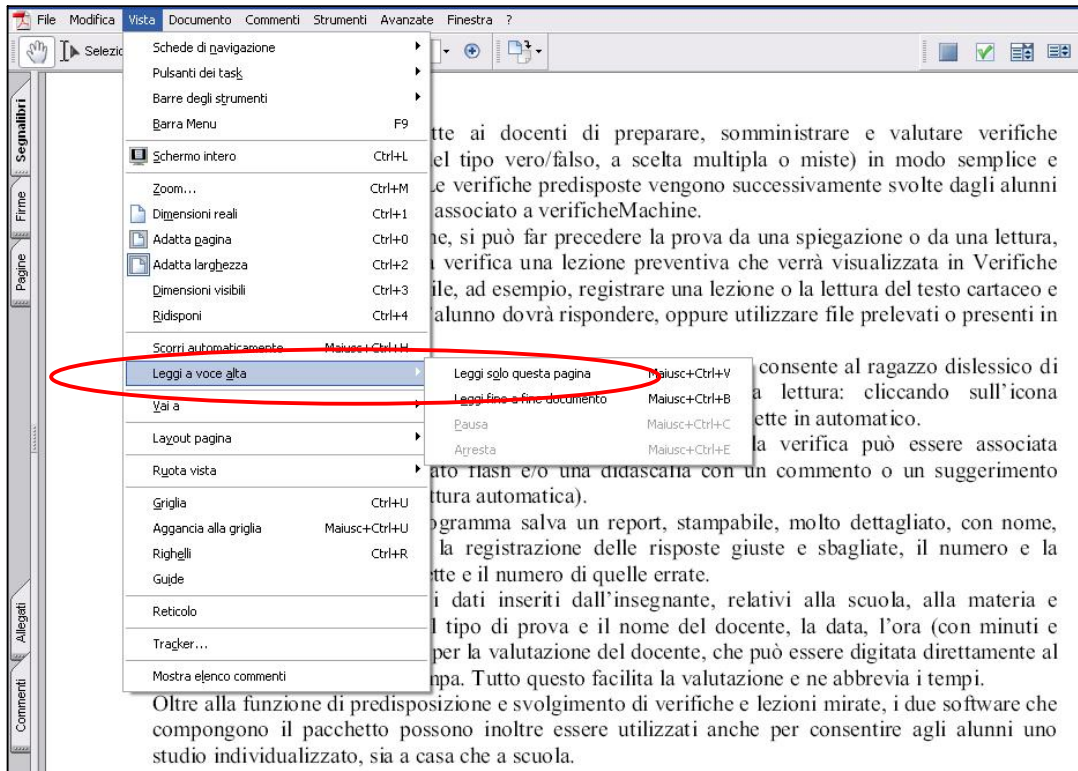
-APRIRE IL FILE PDF CON ADOBE READER E CLICCARE SU MODIFICA/PREFERENZE.

-NELLA FINESTRA CHE SI APRE, CLICCARE “LETTURA” (A SINISTRA, A METÀ DELLA LISTA).

-TOGLIERE LA SPUNTA DA “USA VOCE PREDEFINITA” E SCEGLIERE INVECE UNA DELLE DUE VOCI ITALIANE. REGOLARE IL VOLUME SE NECESSARIO. (VEDERE IMMAGINE SOTTO).



- DA QUESTO MOMENTO PER FAR LEGGERE ACRIBAT READER BASTERÀ CLICCARE SU VISTA / LEGGI A VOCE ALTA (VEDI SOTTO)



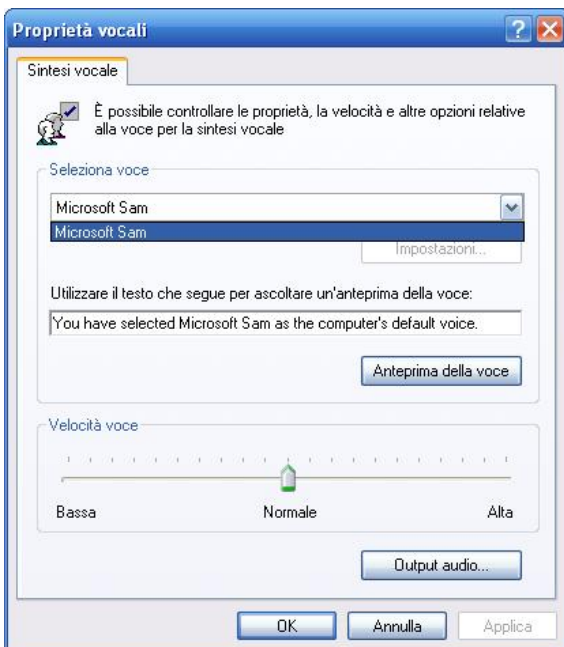
IN ACRIBAT READER

- È POSSIBILE USARE L'EVIDENZIATORE INCORPORATO PER EVIDENZIARE PARTI DI TESTO.
- È POSSIBILE SELEZIONARE, COPIARE E INCOLLARE I TESTI IN UN ALTRO PROGRAMMA DI SCRITTURA (TUTTI I PROGRAMMI ELENCATI SOPRA, OFFICE, OPENOFFICE...).
- CLICCANDO SULLA "MACCHINA FOTOGRAFICA" IN ALTO, SI POTRANO ANCHE COPIARE E POI INCOLLARE EVENTUALI IMMAGINI (SOLO IN OFFICE / OPENOFFICE).

USARE LE VOCI SAPI5 (MIGLIORI, MA A PAGAMENTO)

- PER CONTROLLARE SE C' È UNA VOCE ITALIANA SAPI5 INSTALLATA SUL PC:

- 1) APRIRE IL PANNELLO DI CONTROLLO DEL PC E POI "SINTESI E RICONOSCIMENTO VOCALE"
- 2) CLICCARE SUL TRIANGOLINO (vedi immagine sotto) PER VEDERE QUALI VOCI SONO INSTALLATE. DI SOLITO C'È SOLO MICROSOFT SAM, VOCE AMERICANA E QUINDI INSERVIBILE.



NOTA: LE VOCI COMPRESSE NEI PROGRAMMI ANASTASIS (SUPERMAPPE, SUPERQUADERNO, CARLO...) NON SONO PRESENTI NEL PANNELLO DI CONTROLLO: POSSONO ESSERE USATE SOLO ATTRAVERSO I PROGRAMMI ANASTASIS.