

Tutorial per Smart Notebook, livello facile:
Domande e risposte consultabili a trascinamento

- 1) **scomparsa fuori dalla pagina**
- 2) **effetto "magic tunnel"**

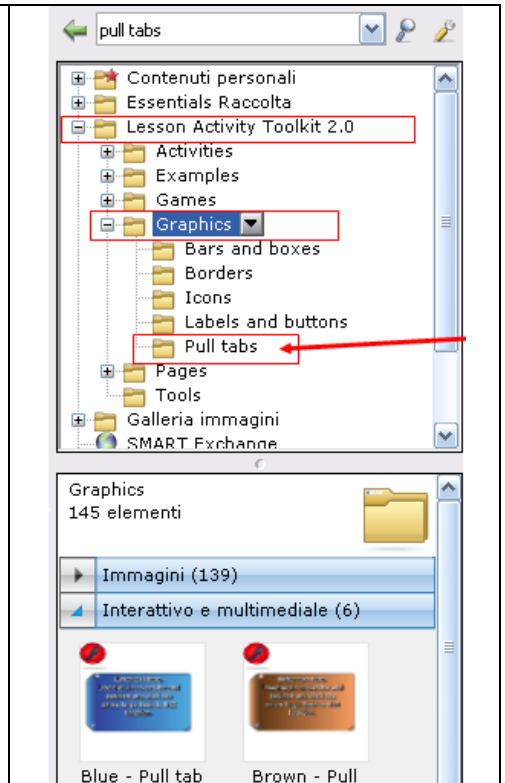
Alcuni esempi di template pronti, modificabili a piacere, sono scaricabili qui
<http://www.maestranonella.it/LIM.html#mynotebook>

1) **Scomparsa fuori dalla pagina.** Questo sistema è molto semplice e può essere realizzato sia con un Pull tab, lo strumento predefinito del programma, sia con una qualsiasi immagine a vostra scelta.

Per inserire un Pull tab, cliccare nella Gallery, alla voce Lesson Activity Toolkit, scegliere Graphics e poi Pull tabs; in alternativa, digitare Pull tabs nel campo di ricerca e premere Invio. Doppio clic su uno dei pull tabs (o trascinarlo direttamente) per inserirlo nella pagina. Sono disponibili in 6 diversi colori.

Ora basta selezionare il testo esistente e scrivere il vostro; infine, posizionare il Pull tab fuori della pagina, in modo che spunti solo la linguetta.

Cliccando sulla "puntina da disegno" si "memorizzerà la posizione": dopo averlo consultato sarà infatti possibile rimandarlo al punto in cui si trova, semplicemente cliccando sulla freccina che comparirà.



Ulteriore personalizzazione: cliccando sulle due freccine del Pull tab, in alto a sinistra, si può:

- scegliere il font e il colore della scritta (Tab location)
- decidere il verso di trascinamento e quindi la posizione della linguetta (sinistra, destra, alto, basso)
- inserire un testo sulla linguetta stessa (tab label)
- inserire un'immagine al posto del testo (la risposta può essere anche sotto forma di immagine)

Per chiudere la modalità di personalizzazione cliccare di nuovo sulle freccine.

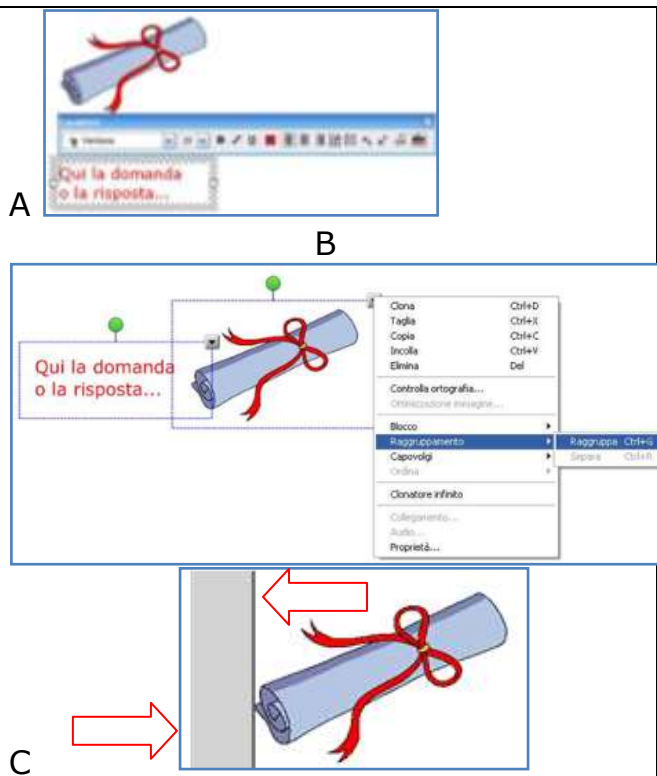


Al posto del Pull tabs, si può usare un'immagine qualsiasi, a cui è stato unito un testo. Anche questo è molto semplice da realizzare: inserire un'immagine nella pagina, prelevandola dalla Gallery, dal vostro PC (inserisci/ file di immagine), copiandola e incollandola da internet, o ancora prelevandola con lo strumento macchina fotografica.

Scrivere la domanda o la risposta con lo strumento testo. (fig A)

Posizionare il testo in modo che possa uscire dal campo visivo quando si posizionerà l'immagine al bordo della pagina. Selezionare insieme testo e immagine e raggrupparli. (fig B)

Spostare l'oggetto ottenuto al bordo della pagina. (fig C)



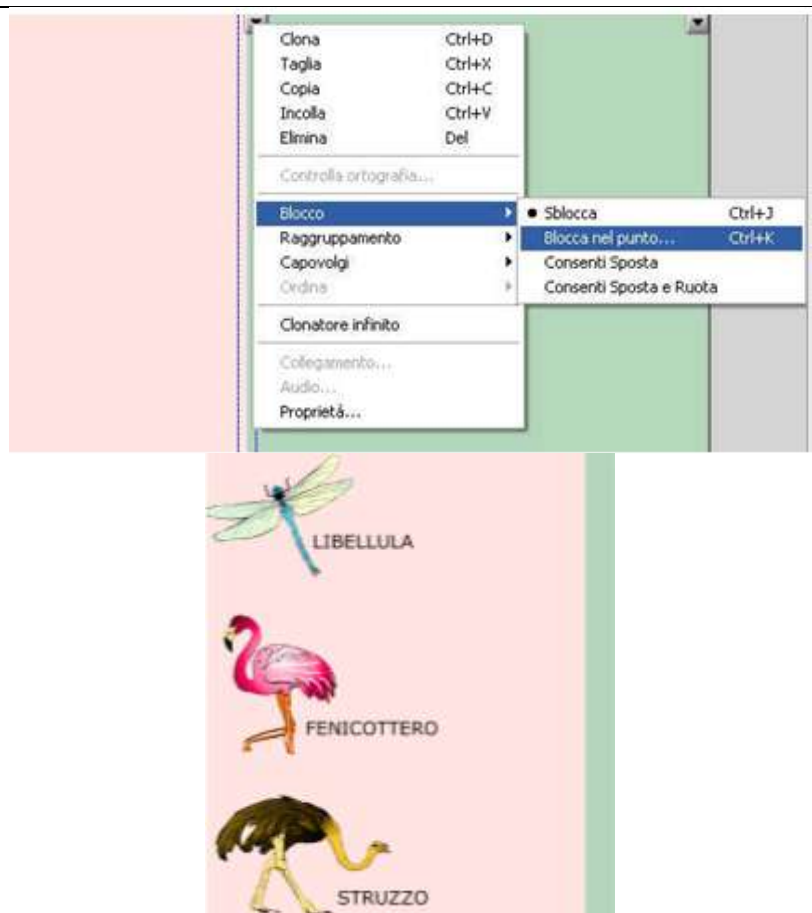
2) **Effetto "magic Tunnel"**. Questo sistema prevede che il testo non venga posizionato fuori della pagina, ma che sia reso invisibile tramite l'uso del colore. Si realizza con un'immagine a cui è stato agganciato un testo, con le modalità descritte più sopra, ma si tratta di dividere lo sfondo della pagina in due zone di colori contrastanti e di scrivere il testo con lo stesso colore di uno dei due sfondi, in modo che risulti visibile solo trascinandolo nella zona dell'altro colore.

Dividere la pagina in due zone di colori contrastanti; per farlo si possono inserire due forme rettangolari e riempirle di colore, ma anche usare un'immagine come sfondo di una delle due zone. Bloccare le due zone in posizione in modo che non si possano muovere (selezionare entrambe le zone e dal menu contestuale scegliere Blocca/blocca nel punto); comparirà un lucchetto.



Inserire alcune immagini nella pagina, prelevandole dalla Gallery, dal vostro PC (inserisci/file di immagine), copiandole e incollandole da internet, o ancora prelevandole con lo strumento macchina fotografica.

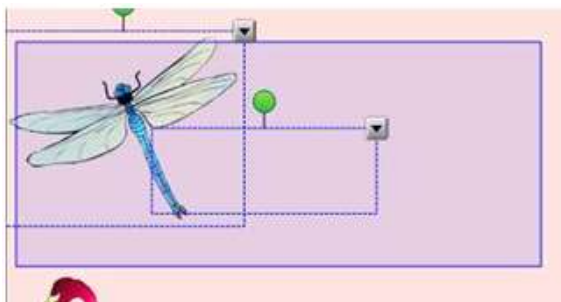
Scrivere le risposte (oppure le domande) con lo strumento testo.



Selezionare tutti i testi assieme e cliccare sull'icona del colore; cliccare sul contagocce (n°1 in figura) e prelevare il colore della zona che servirà a nascondere i testi (n°2 in figura).

Immediatamente i testi saranno invisibili.

Ora bisogna raggruppare ogni immagine al suo testo: tracciare con il mouse un rettangolo abbastanza grande per selezionarli entrambi



e dal menu a tendina scegliere Raggruppamento/raggruppa. Ripetere per tutte le immagini con testo annesso.

Ora il lavoro è pronto: trascinando le immagini nella zona di diverso colore le scritte saranno visibili.

